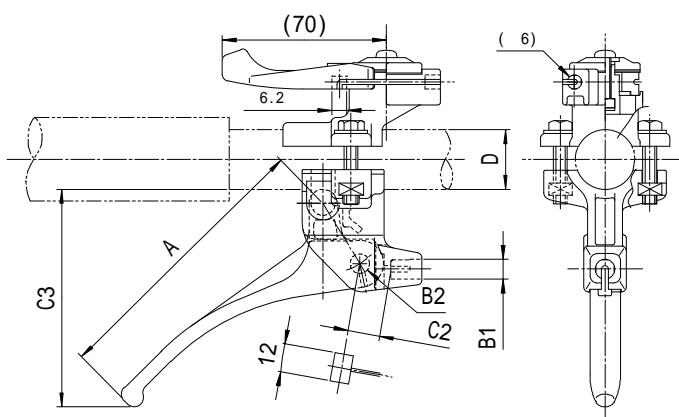


コンビレバー

特長

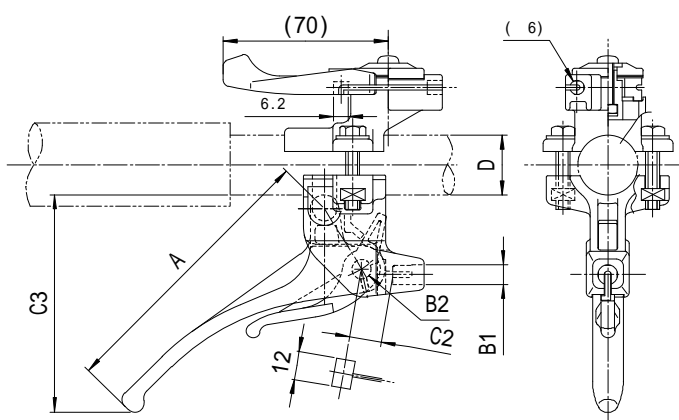
本製品は樹脂部品で構成されており、錆の問題が解消されました。
 従来の板金製と比較して30～40%の軽量化にもなりました。
 レバー・ボデーはナイロン樹脂(G45PA)を使用しており、十分な強度を保っております。
 小型管理機・田植機・運搬車・台車・シニアカー等のクラッチ、ブレーキ操作に
 大変適しております。

(1) E226TYPE (ストップナシ)



A	レバー長	120mm			
B	アウター径 及び タイコ径	1	アウター径 B1	タイコ径 B2	
		2	6	6.2	
		3	8	8.2	
C	ストローク 及び 主要寸法	1	ストローク C1	ストローク (ロック時)	セット寸法 C2
			17		16.5
		2	20		13.5
D	取付径	22.2	25.4	27.2	
E	スロットル部ストローク	23・31			

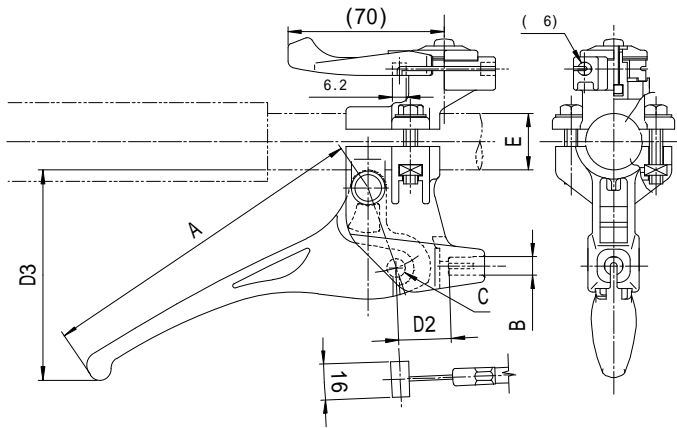
(2) E227TYPE (オートストッパー)



A	レバー長	120mm			
B	アウター径 及び タイコ径	1	アウター径 B1	タイコ径 B2	
		2	6	6.2	
		3	8	8.2	
C	ストローク 及び 主要寸法	1	ストローク C1	ストローク (ロック時)	セット寸法 C2
			17	15	16.5
		2	20	18	13.5
D	取付径	22.2	25.4	27.2	
E	スロットル部ストローク	23・31			

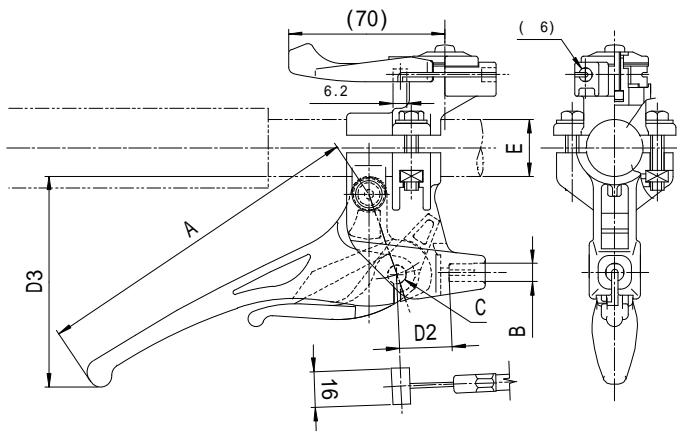
レバーを引くと自動的にストッパーが掛る

(3) E236TYPE (ストップナーシ)



A	レバー長	150mm			
B	アウター径	8			
C	タイコ径	8.2			
D	ストローク 及び 主要寸法	ストローク	ストローク	セット寸法	握り幅
		D1	(ロック時)	D2	D3
		1	17	26.6	84.1
		2	20	23.5	94.5
		3	24	19.5	107.5
E	取付径	22.2	25.4	27.2	
F	スロットル部ストローク	23・31			

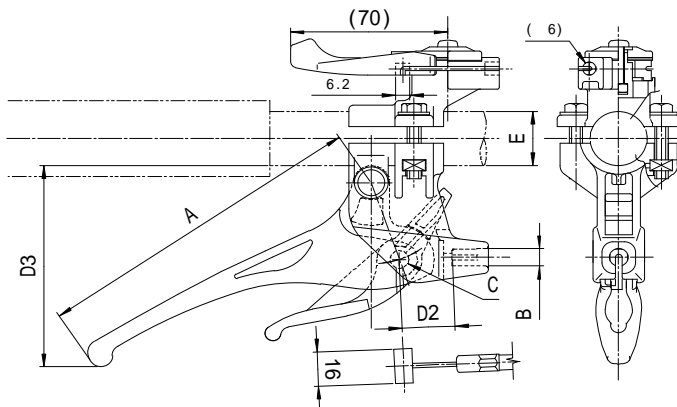
(4) E237TYPE (オートストッパー)



A	レバー長	150mm				
B	アウター径	8				
C	タイコ径	8.2				
D	ストローク 及び 主要寸法	ストローク	ストローク	セット寸法	握り幅	
		D1	(ロック時)	D2	D3	
		1	17	15	26.6	84.1
		2	20	18	23.5	94.5
		3	24	22	19.5	107.5
E	取付径	22.2	25.4	27.2		
F	スロットル部ストローク	23・31				

レバーを引くと自動的にストッパーが掛る

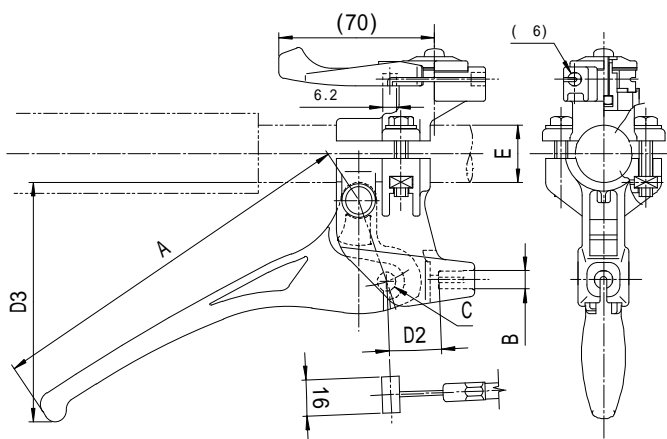
(5) E238TYPE (マニュアルストッパー)



A	レバー長	150mm				
B	アウター径	8				
C	タイコ径	8.2				
D	ストローク 及び 主要寸法	ストローク	ストローク	セット寸法	握り幅	
		D1	(ロック時)	D2	D3	
		1	17	15	26.6	84.1
		2	20	18	23.5	94.5
		3	24	22	19.5	107.5
E	取付径	22.2	25.4	27.2		
F	スロットル部ストローク	23・31				

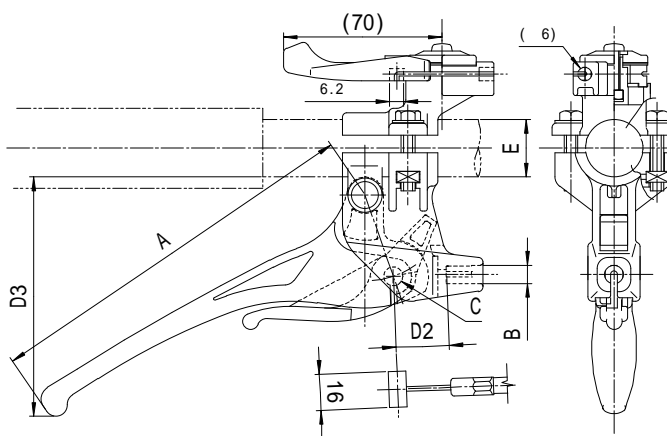
ストッパーを押して掛ける

(6) E246TYPE (ストップナーシ)



A	レバー長	170mm			
B	アウター径	8			
C	タイコ径	8.2			
D	ストローク 及び 主要寸法	ストローク D1	ストローク (ロック時)	セット寸法 D2	握り幅 D3
		1	17	26.6	94.1
		2	20	23.5	106
		3	24	19.5	121
E	取付径	22.2	25.4	27.2	
F	スロットル部ストローク	23・31			

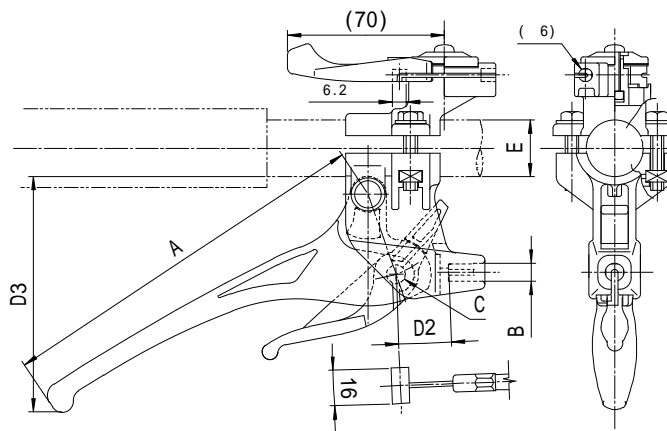
(7) E247TYPE (オートストッパー)



A	レバー長	170mm				
B	アウター径	8				
C	タイコ径	8.2				
D	ストローク 及び 主要寸法	ストローク D1	ストローク (ロック時)	セット寸法 D2	握り幅 D3	
		1	17	15	26.6	94.1
		2	20	18	23.5	106
E	取付径	22.2	25.4	27.2		
F	スロットル部ストローク	23・31				

レバーを引くと自動的にストッパーが掛る

(8) E248TYPE (マニュアルストッパー)



A	レバー長	170mm				
B	アウター径	8				
C	タイコ径	8.2				
D	ストローク 及び 主要寸法	ストローク D1	ストローク (ロック時)	セット寸法 D2	握り幅 D3	
		1	17	15	26.6	94.1
		2	20	18	23.5	106
E	取付径	22.2	25.4	27.2		
F	スロットル部ストローク	23・31				

ストッパーを押して掛ける