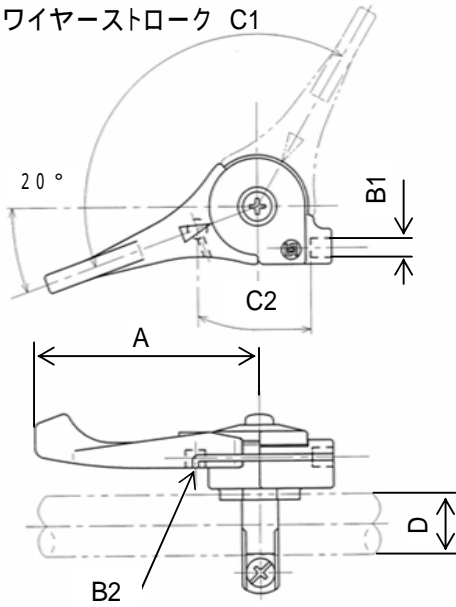


スロットルレバー

(1) E350-A TYPE

特長 エンジン操作用としては、もっとも一般的なスロットルレバーです。
農業用、産業用、刈り払い機等の各種エンジンのスロットル操作に大変適しております。

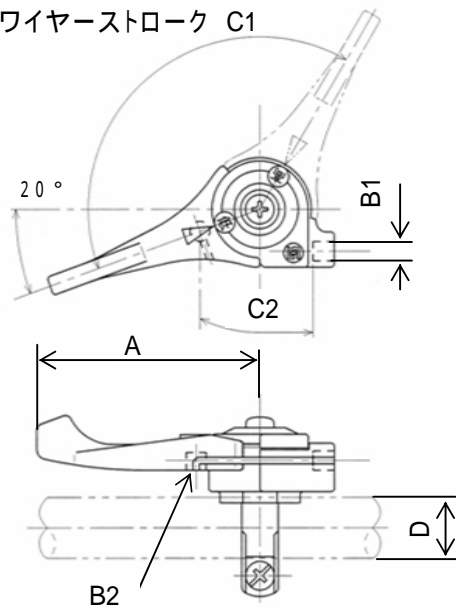
ワイヤーストローク C1



A	レバー長	70	
B	アウター径 及び タイコ径	アウター径 B1	タイコ径 B2
		6	6
C	ストローク 及び 主要寸法	ストローク C1	セット寸法 C2
		6, 20, 31	36.5
D	取付径	16, 19, 22.2	
		25.4, 27.2	

(2) E350-B TYPE

ワイヤーストローク C1



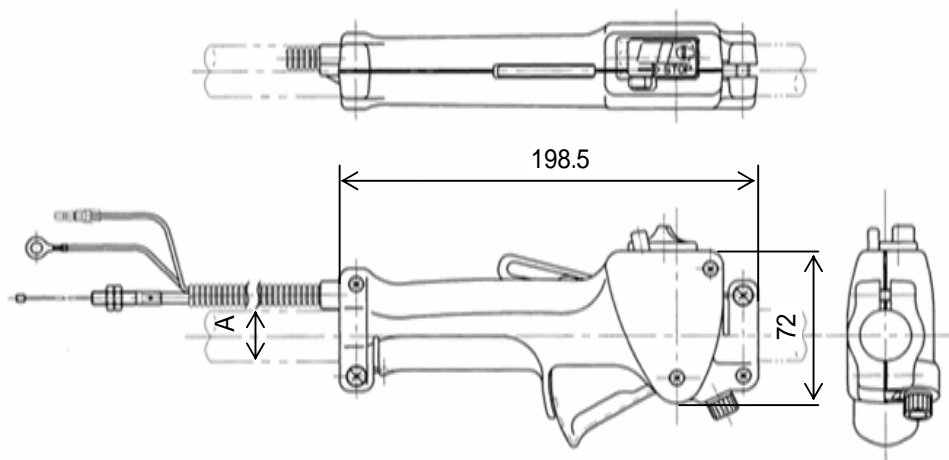
A	レバー長	70	
B	アウター径 及び タイコ径	アウター径 B1	タイコ径 B2
		6	6
C	ストローク 及び 主要寸法	ストローク C1	セット寸法 C2
		6, 20, 31	36.5
D	取付径	16, 19, 22.2	
		25.4, 27.2	

E354-100 TYPE

このレバーは安全性を高めるためのロック機構を装備し、グリップとレバーを一体化した刈払い機専用のスロットルレバーです。

特徴

このレバーは、エンジン停止用スイッチを手元に内蔵した安全設計のレバーです。ロック機構を解除しないとスロットルレバーが引けないロック機構を備えております。グリップとレバーが一体となっているため、感触も滑らかで違和感がありません。エンジン始動時などにレバーを固定するロック機構を備えています。



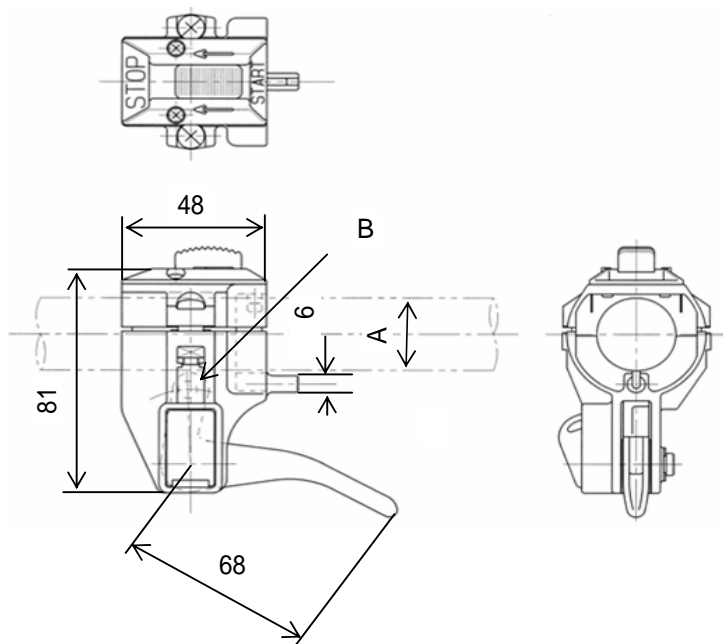
取付径 A	24、 26
インナー径	1.2
タイコ径	6
ストローク	16mm 以上
ストローク (ロック時)	5 ± 1 mm
リード線	0.5mm ² x 2
端子形状	ギボシ オス/メス、丸端子

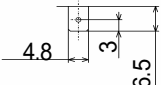
E356 TYPE

このレバーは安全性及び小型軽量を目標に開発された刈払い機専用のスロットルレバーです。

特徴

このレバーは、エンジン停止用スイッチを手元に内蔵した安全設計のレバーです。エンジン始動時などにレバーを固定するロック機構を備えています。材質は耐ガソリン、耐薬品などに優れ、丈夫で変形しないポリアセタールを使用しました。レバーの操作性もよく、指の感触も滑らかで違和感がありません。外観は優美で色調もどのような相手にも調和する黒色です。



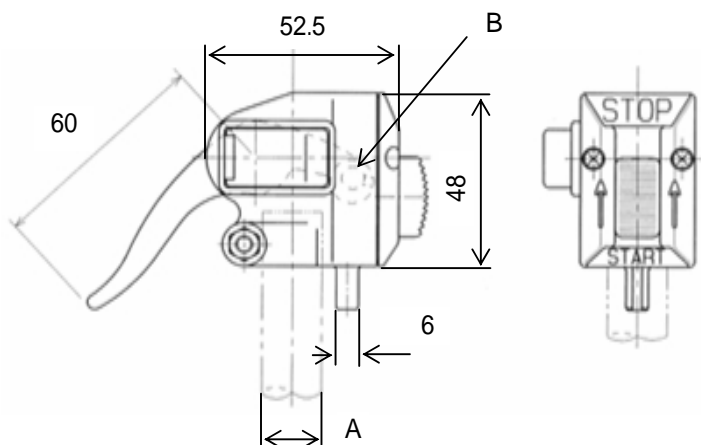
取付径 A	19、 22.2、 24、 26
インナー径	1.2
タイコ径 B	6
ストローク	12 ~ 15 mm
ストローク (ロック時)	3 ± 1 mm
端子形状	 t=0.4

E357-A TYPE

このレバーは安全性及び小型軽量を目標に開発された刈払い機専用のスロットルレバーです。

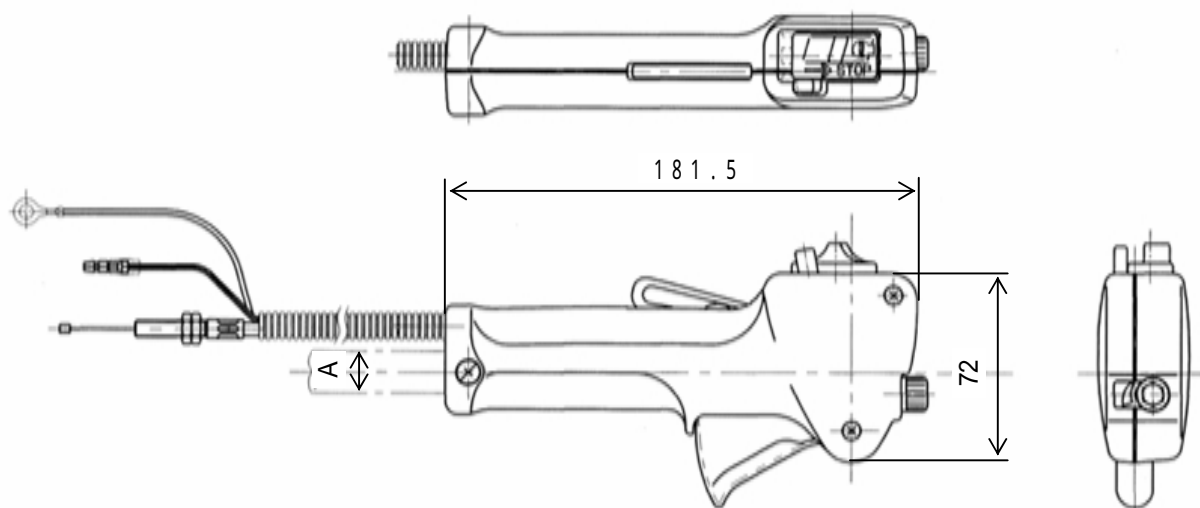
特徴

このレバーは、エンジン停止用スイッチを手元に内蔵した安全設計のレバーです。
 エンジン始動時などにレバーを固定するロック機構を備えています。
 材質は耐ガソリン、耐薬品などに優れ、丈夫で変形しないポリアセタールを使用しました。
 レバーの操作性もよく、指の感触も滑らかで違和感がありません。
 外観は優美で色調もどのような相手にも調和する黒色です。



取付径 A	15.9、 18、 19、 20
インナー径	1.2
タイコ径 B	6
ストローク	13 ~ 15 mm
ストローク (ロック時)	5 ± 1 mm
端子形状	

E357-B TYPE



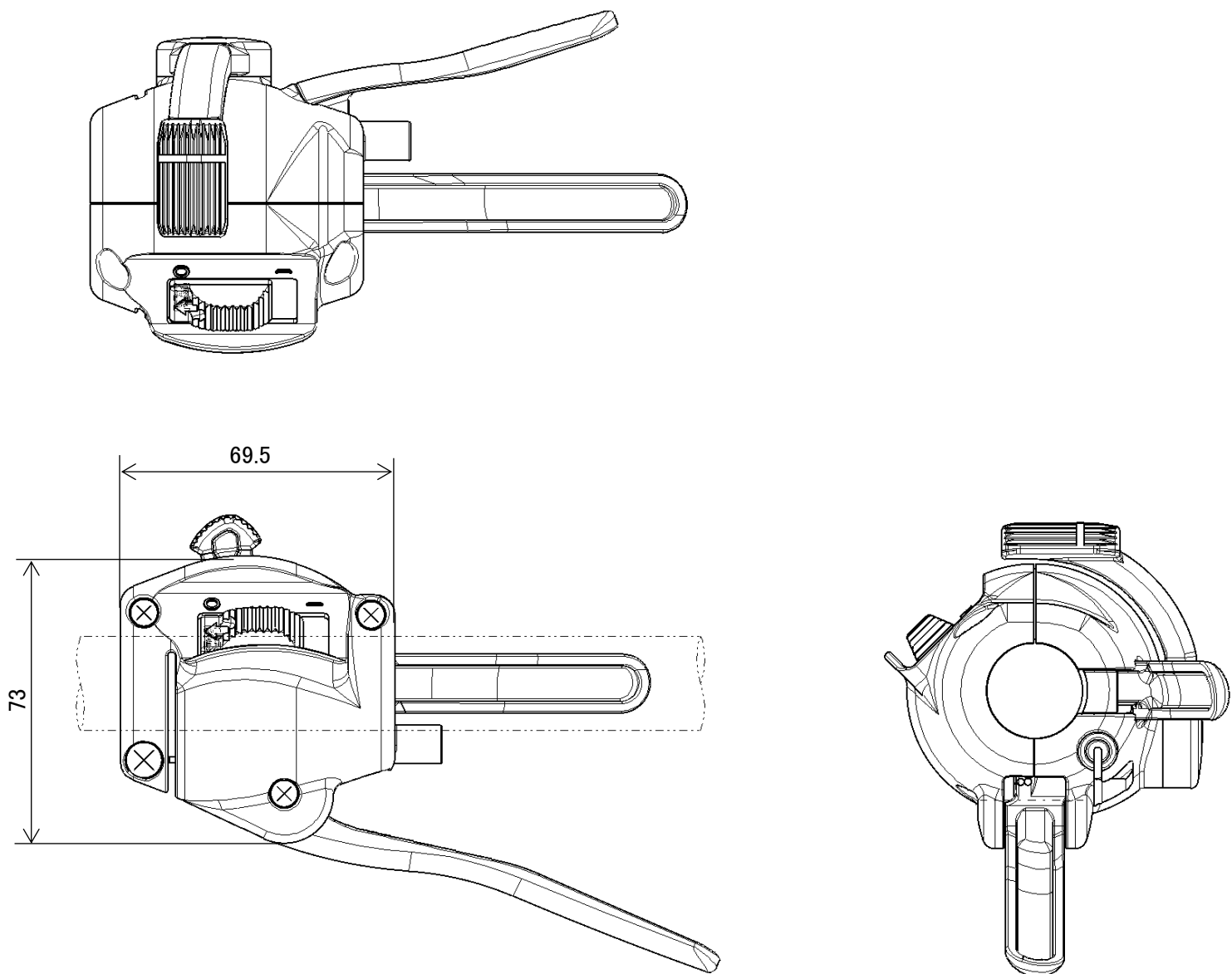
取付径 A	16、 19、 20、 22
インナー径	1.2
タイコ径	6
ストローク	16mm 以上
ストローク (ロック時)	5 ± 1 mm
リード線	0.5mm ² x 2
端子形状	ギボシ オス/メス、丸端子

E-367 TYPE

このレバーは日本農業機械工業会の自主規制内容に順ずるスロットルレバーです。

特徴

このレバーは、エンジン停止スイッチを手元に内蔵した安全設計のレバーです。
ロックを解除しないとスロットルレバーが引けないロック機構を備えております。
安全性： 便利なメモリー機能が備わっておりレバーを離してもあらかじめ設定した回転数をレバーが記憶していますので、常に設定した回転数で作業できます。



取付径	φ18	φ19	φ24	φ25	φ26
インナー径	φ1.2				
タイコ径	φ6				
ストローク	18mm以上				